

LES PERSONNELS CONSIGNES GENERALES



LES LOCAUX

SALLE DES MAITRES



BUREAUX



ACCUEIL DE PARENTS

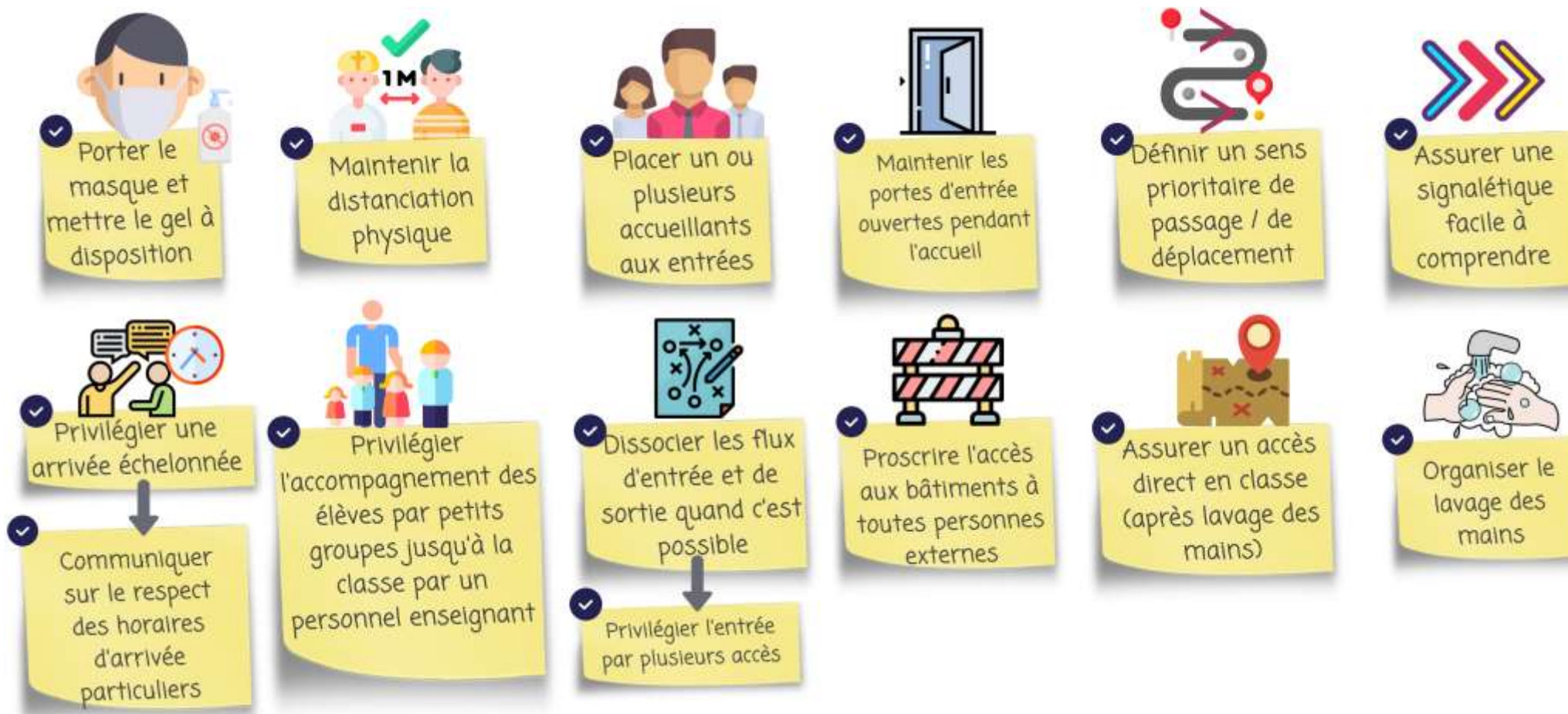


LES SANITAIRES

S'ASSURER DE :



ACCUEIL DES ELEVES



LES SALLES DE CLASSE



LES RECREATIONS



GESTION DES CIRCULATIONS



ENSEIGNEMENT



ACTIVITÉS SPORTIVES



✓ Respecter la distanciation physique de 5 mètres pour la marche rapide



✓ Respecter la distanciation physique de 10 mètres pour la course



✓ Proscrire les jeux de ballon et de contact

✓ Proscrire le matériel sportif commun



✓ Privilégier les parcours sportifs individuels

ACTIVITÉS CULTURELLES / MANUELLES



✓ Privilégier l'utilisation de matériel jetable



✓ Adapter le fonctionnement des bibliothèques collectives



✓ A défaut, assurer une désinfection régulière

✓ Utiliser uniquement du matériel individuel et personnel



✓ Privilégier les lectures par l'enseignant



✓ Privilégier les jeux sans contact (devinettes, mimes)



✓ Privilégier les découvertes et la culture au travers de la vidéoprojection

GESTION CAS COVID ENFANT

SYMPTÔMES

-  toux
-  mal de gorge
-  essoufflement
-  éternuement
-  sensation de fièvre
-  troubles digestifs
-  fatigue

CONDUITE À TENIR

-  1 Isolement immédiat dans une pièce dédiée
-  2 Masque porté par l'enfant
-  3 Appel immédiat des responsables
-  4 Surveillance dans l'attente d'une prise en charge
-  5 Rappel (par le directeur aux responsables) de la procédure à suivre
-  6 Poursuite stricte des gestes barrière
-  7 Nettoyage approfondi de la pièce d'isolement, quelques heures après le départ de l'enfant
-  8 Retour en classe de l'enfant après avis du médecin

EN CAS DE TEST POSITIF

- 
-  Information des services académiques
 -  Accompagnement éventuel de la famille par les autorités sanitaires
 -  Décisions de quatorzaines, de fermeture de classe, de niveau, d'école par les autorités sanitaires
 -  Nettoyage minutieux et désinfection
 -  Information aux personnels et parents d'élèves
 -  Appui éventuel des personnels psychologues et de santé

GESTION CAS COVID ADULTE

SYMPTÔMES

-  toux
-  mal de gorge
-  essoufflement
-  éternuement
-  sensation de fièvre
-  troubles digestifs
-  fatigue

CONDUITE À TENIR

-  1 Masque porté par l'adulte
-  2 Retour immédiat à domicile
-  3 Isolement immédiat dans une pièce dédiée si le retour à domicile est difficile
↓
Contact à éviter
-  4 Respect strict des gestes barrière
-  5 Consultation du médecin traitant
-  6 Nettoyage approfondi de la pièce d'isolement, quelques heures après le départ de l'adulte

EN CAS DE TEST POSITIF

- 
- ✓ Information des services académiques
- ✓ Accompagnement éventuel de la famille par les autorités sanitaires
- ✓ Décisions de quatorzaines, de fermeture de classe, de niveau, d'école par les autorités sanitaires
- ✓ Nettoyage minutieux et désinfection
- ✓ Information aux personnels et parents d'élèves
- ✓ Appui éventuel des personnels psychologues et de santé